

H3 2018

JANNIE KJÆR HØJGAARD

HOLD 18HF22MGH3

INTRO

Visuel Identitet

Cellina Natasha Schmidt – spirituel vejleder og healer – skulle have designet en visuel identitet til sin virksomhed SoulConnection 2 You.

Hun havde kun en Facebook side til sin virksomhed, så jeg skulle bl.a. designe et logo, visitkort, en hjemmeside samt en brochure.

Målgruppe

SoulConnection 2 You's målgruppe er primært kvinder mellem 25 - 50 år, som interesserer sig for alternativ behandling – herunder healing, sjælehentning, englebudskaber og korttrækning.

Krav fra kunden

Opgaven skulle være gratis/billigst muligt udført.

TYPOGRAFI

Opgaven

Design af informerende brochure.

Dokumentet

- 148 x 210 mm.
- bleed 3 mm.
- 2 kolonner, gutter 5 mm.
- 12 sider.

Fontvalg

Jeg har brugt 3 fonte i brochuren.

1

„Dancing Script“ bold/regular er brugt til:

- Overskrifter 38/38 pt.
- Underoverskrifter 20/23 pt. og 15/17 pt.
- Unicial 9 pt.
- Faktaboks overskrift 17/19 pt.
- Faktaboks tekst 13/16 pt.

Fontens særlige karakter er de feminine bløde buer, hvor linierne hælder til højre.

Det er en skriveskrift, hvor x-højde og overlængde har samme størrelse.

Den er kun læsevenlig, hvis den får ekstra linieafstand, og ikke har for mange linier tekst.

2

„Century Gothic“ regular er brugt til:

- Underrubrik 10/12 pt.
- Mellemrubrikker 11/13 pt.

Fonten giver god kontrast til „Dancing Script“.

Dens særlige karakter er de brede og runde glyph/former, som gør den feminin og blød.

Det er en grotesk font, som er læsevenlig pga. dens store x-højde.

1

Dancing Script - Bold

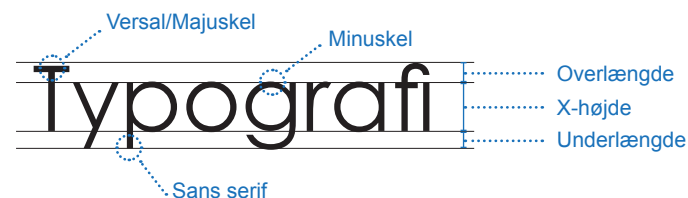
ABCDEFGHIJKLMNOPQRSTUVWXYZÆØÅ
abcdefghijklmnopqrstuvwxyzæøå



2

Century Gothic - Regular

ABCDEFGHIJKLMNOPQRSTUVWXYZÆØÅ
abcdefghijklmnopqrstuvwxyzæøå



3

„Libre Franklin“ regular/medium er brugt til:

- Brødtekst 9/11 pt.
- Afsnitsoverskrifter 9/11 pt.

Fonten giver god kontrast til „Dancing Script“.

Dens særlige karakter er de bløde kanter på hver glyph.

Det er en grotesk font, som er læsevenlig pga. dens store x-højde.

Farvevalg

4

Jeg har valgt at arbejde med sort, hvid og lilla, da det er mystikkens- og åndelighedsfarven.

Æstetik

5

For læsbarhedens skyld, er mellemrummet sat med „En Space“.

6

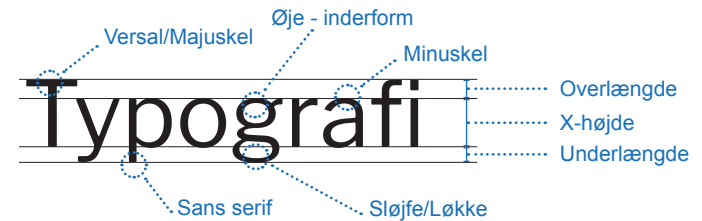
Prikkerne er lavet med Special Character - Symbol - Ellipse, for at give et lettere udtryk.

3

Libre Franklin - Regular

ABCDEFGHIJKLMNOPQRSTUVWXYZÆØÅ

abcdefghijklmnopqrstuvwxyzæøå



4

0/0/0/100

0/0/0/0

64/77/24/9

5

Varighed: 1-1 1/2 time.

Tal med mellemrum

Varighed: 1-1 1/2 time.

Tal med „En Space“

6

...Med

Prikker med punktum

...Med

Prikker med ellipse

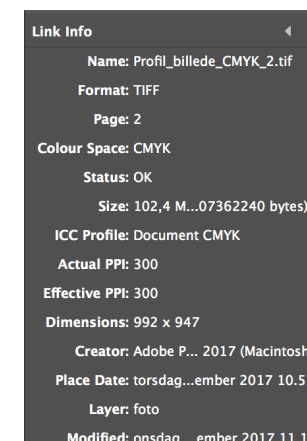
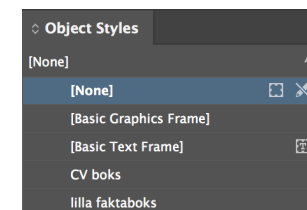
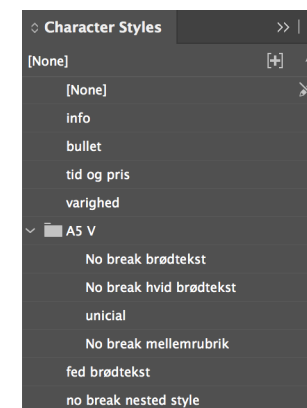
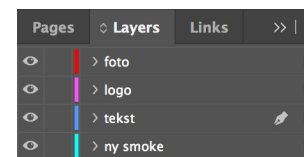
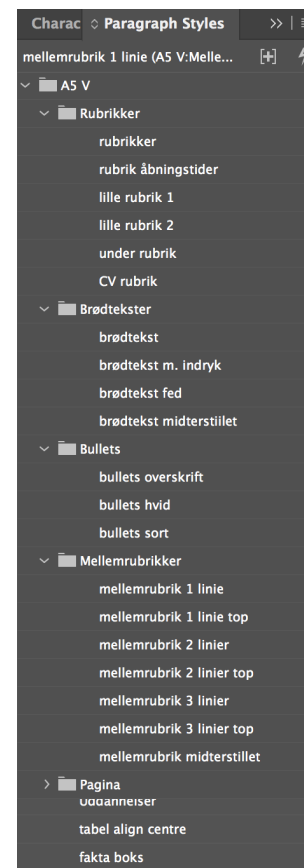
Anvendte funktionsindstillinger

- Sprog
- Baseline Grid
- Paragraph Styles
- Character Styles
- Object Styles
- Nested Styles
- Mellemrubrik udregning
- Mastersider
- Paginering
- Primary Textflow
- Unicial
- Bullets
- Fast bagkant på brødtekst
- Indryk med gevært
- H&J Violations
- Text Wrap
- Orddeling
- White Space - En Space
- Special Character - Symbol - Ellipse
- Object – Text Frame Option
- Object – Corner Option
- Paragraph Rules - Above/Below
- Tabel
- Break Character - Forced Line Break
- Preflight

Kvalitetsvurdering

Jeg synes det er blevet en rigtig flot brochure, der informerer om det, den skal.

De store billeder skaber blikfang, mens den bagvedliggende grafik får brochuren til at hænge godt sammen.



Brochuren medbringes til eksamen.